



**AIXAM**  
N°1 DU SANS PERMIS\*

LA GAMME SANS PERMIS  
**100 % ÉLECTRIQUE**





RÉPONDRE À VOS EXIGENCES  
ÉVOLUTION DES BESOINS

# AIXAM LE SANS PERMIS 100 % ÉLECTRIQUE

LA SOLUTION DANS L'AIR DU TEMPS  
ADAPTÉE AUX NOUVELLES  
EXIGENCES DE MOBILITÉ.



## **AIXAM, LEADER DU SANS PERMIS DEPUIS 1987. ENGAGÉ POUR LA MOBILITÉ...**

Depuis 40 ans, AIXAM est près de vous pour répondre aux besoins grandissants de mobilité. Notre succès réside dans notre capacité d'anticiper les tendances et de proposer des modèles pour particuliers et professionnels, pleinement adaptés à votre quotidien.

## **RESPONSABLE DE L'ENVIRONNEMENT**

Conscient que la mobilité est fondamentalement liée à l'environnement, AIXAM conçoit et fabrique des véhicules aux motorisations peu ou non polluantes. Nous développons des modèles électriques depuis 2003, bien avant le courant généralisé que l'on connaît aujourd'hui. Nous sommes fiers d'être le premier constructeur de véhicules sans permis à proposer une gamme 100 % électrique. Juste une des innovations qui nous place au sommet du marché en visionnaire engagé et leader influent.



### **BRANCHEZ VOS ÉMOTIONS**

Chez AIXAM, on estime que pouvoir se déplacer est un droit et qu'apporter des solutions est un devoir. En acteur concerné, nous concevons des modèles avec toujours plus de style, de confort et de sécurité, et ce, dans le plus grand respect de l'environnement.

Conscients que les usages, les goûts et les moyens sont différents, nous offrons à nos clients un éventail de choix permettant à chacun de trouver le modèle pleinement adapté à son utilisation et à son style de vie.

Compact, coupé, SUV ou utilitaire, seul AIXAM propose une gamme complète 100 % électrique. Avec une véritable palette de couleurs et un grand nombre de finitions et d'options de personnalisation, nous vous donnons le droit de choisir pour assumer pleinement votre liberté.





# eAIXAM eTRUCK TOUTE LA LUMIÈRE SUR LA GAMME ÉLECTRIQUE

ADOPTER UN MODÈLE DE LA GAMME ÉLECTRIQUE AIXAM, C'EST AFFIRMER  
UN CHOIX DE VIE ET CONTRIBUER CHAQUE JOUR À PROTÉGER L'ENVIRONNEMENT

## +ÉCOLOGIQUE

Le moteur électrique n'émet aucun polluant pendant qu'il roule : pas de rejets de CO<sub>2</sub>, ni de particules, ni d'oxydes d'azote dans l'atmosphère. Rouler en électrique, c'est contribuer à une meilleure qualité de l'air et garantir des déplacements libres, même pendant les pics de pollution.

## +ÉCONOMIQUE

Des frais d'entretien réduits grâce à un nombre de pièces réduit et en l'absence d'huile et de liquide de refroidissement.  
Pas de location complémentaire de la batterie, donc pas de surcoût à prévoir.

## +CONFORTABLE

Un couple optimal dès le démarrage, une accélération franche et plus de puissance lors des reprises, même à basse vitesse.  
Une expérience de conduite fluide et dynamique dans une ambiance parfaitement silencieuse. Et comme le moteur électrique n'émet pas de vibration, encore plus de confort pour le conducteur et le passager.

## +SIMPLE

3h40 pour une charge complète de la batterie sur une prise domestique de 220V ou sur les bornes disponibles\*.  
La batterie se recharge pendant les phases de décélération ou de freinage.

## +D'AUTONOMIE

Avec jusqu'à 130 km sur cycle\*\*, vous pouvez effectuer aisément vos trajets au quotidien sans vous soucier de la recharge.

## +AGILE

Une prise en main immédiate et une manœuvrabilité exemplaire pour une conduite 100 % plaisir.

## LA MOBILITÉ EN TOUTE SIMPLICITÉ



Certifiée Crit'Air 0, la gamme électrique AIXAM vous permet de bénéficier des avantages\*\*\* proposés aux véhicules non polluants, comme des modalités de stationnement favorables et des conditions de circulation privilégiées.

- o Accès aux zones restreintes de circulation
- o Circuler même lors des pics de pollution



## AVANTAGES



## AUTONOMIE

JUSQU'À 130 KM D'AUTONOMIE\*\*

- L'autonomie en mode électrique dépend de nombreux facteurs
- Style de conduite
  - Conditions climatiques
  - Équipements

## 3 MODES DE RECHARGE

À DOMICILE OU AU TRAVAIL  
Sur une simple prise domestique de 220 V

EN VILLE  
Sur les bornes disponibles\*

EN CONDUISANT  
Récupération d'énergie lors des phases de décélération ou de freinage

\* Avec adaptateur en option.  
\*\* Autonomie normalisée sur cycle  
\*\*\* Selon décisions prises des collectivités territoriales  
\*\*\*\* Consulter les conditions de garantie.



## eCITY SPORT

### PRINCIPAUX ÉQUIPEMENTS DE SÉRIE

- Caméra et radar de recul
- Range téléphone central
- Système audio Aixam Concert 2 haut-parleurs bicônes
- Système multimédia Aixam Connect avec tablette tactile écran 6,2", radio DAB\*, port USB et connexion Bluetooth

### ÉLÉMENTS DE DESIGN

- Calandre noir brillant
- Pare-chocs avant "Sport"
- Pack toit rouge avec coquilles rétroviseurs, signature feux de jour et toit rouge nacré (en option)
- Inserts décoratifs planche de bord et contreportes noir laqué
- Jantes 15" noires style Seven

\*Radio Numérique Terrestre



## LA GAMME eCITY

Ultra compacte à l'extérieur et spacieuse à l'intérieur, avec un coffre de 700 litres, la e-CITY est un concentré de design. Un petit gabarit agile et maniable, idéal en milieu urbain.



# LA GAMME **e**COUPÉ

Avec sa silhouette unique, des courbes fuselées et un design incisif, le e-Coupé affiche un caractère bien affirmé.



## **e**COUPÉ PREMIUM

### PRINCIPAUX ÉQUIPEMENTS DE SÉRIE

- Caméra et radar de recul
- Console centrale avec porte-gobelets et porte-cendrier nomade
- Répétiteurs à LED sur rétroviseurs
- Système audio Aixam Concert 2 haut-parleurs bicônes
- Système multimédia Aixam Connect avec tablette tactile écran 6,2", radio DAB\*, port USB et connexion Bluetooth

### ÉLÉMENTS DE DESIGN

- Calandre noir brillant avec signature chromée
- Feux de brouillard à LED avant
- Pack chrome
- Deux ambiances intérieures au choix : noir/argent ou noir/rouge bordeaux
- Jantes 14" noires diamantées style Y

\*Radio Numérique Terrestre



# COUPÉ GTI

## PRINCIPAUX ÉQUIPEMENTS DE SÉRIE

- Caméra et radar de recul
- Cloison de séparation habitacle/ coffre
- Répétiteurs à LED sur rétroviseurs
- Système audio Aixam Concert 6 haut-parleurs avec woofers, tweeters et boomers
- Système multimédia Aixam Connect avec tablette tactile écran 6,2", radio DAB\*, port USB et connexion Bluetooth

## ÉLÉMENTS DE DESIGN

- Jantes 16" noires diamantées style GT
- Inserts décoratifs planche de bord et contrepoortes carbon look

## PACK GT INTÉRIEUR

- Parements volant et pommeau de vitesse carbon look
- Ceintures de sécurité couleur bleue
- Sièges sport, sellerie GT et surtapis brodés et gansés avec fil couleur bleue

## PACK GT EXTÉRIEUR

- Calandre et grilles centrale et latérales nid d'abeille noir brillant
- Bas de caisse et extracteur GT sur pare-chocs arrière noir brillant
- Pare-chocs avant GT
- Étriers de frein avant couleur bleue





# LA GAMME **eCROSSOVER**

Le seul SUV sans permis 100 % électrique. Avec une conduite en hauteur, une facilité d'accès, un habitacle généreux et un coffre XXL, il a tout pour séduire les amateurs de grands espaces.



## **eCROSSOVER PREMIUM**

### **PRINCIPAUX ÉQUIPEMENTS DE SÉRIE**

- Caméra et radar de recul
- Console centrale avec porte-gobelets et porte-cendrier nomade
- Cloison de séparation habitacle/coffre
- Pare-chocs avant et arrière renforcés
- Feux de brouillard avant à LED
- Répétiteurs à LED sur rétroviseurs
- Système audio Aixam Concert 2 haut-parleurs bicônes
- Système multimédia Aixam Connect avec tablette tactile écran 6,2", radio DAB\*, port USB et connexion Bluetooth

### **ÉLÉMENTS DE DESIGN**

- Calandre noir brillant avec signature chromée
- Grilles latérales dans pare-chocs noir brillant
- Pack chrome avec barres de toit chromées
- Deux ambiances intérieures au choix : noir/argent ou noir/rouge bordeaux
- Jantes 15" diamantées noires style Seven

### **PACK SUV**

- Garde au sol et position de conduite réhaussées
- Feux de jour ronds à LED
- Pare-chocs avant look pare-buffle

\*Radio Numérique Terrestre



# LA VIE À BORD

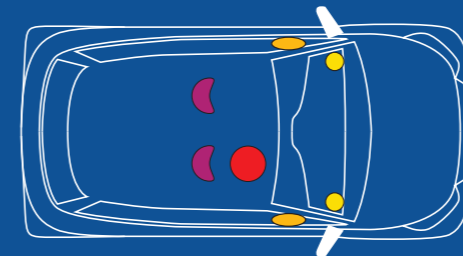
Parce que le confort est primordial pour une bonne conduite, tout est pensé pour faciliter la vie à bord.

Musique, navigation, multimédia... AIXAM propose des systèmes audio dernière génération compatibles DAB\* de série, pour une expérience de conduite 100 % connectée.

\* Radio Numérique Terrestre



## AUDIO

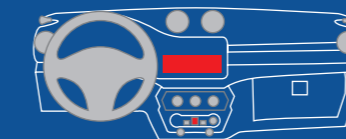


Aixam Concert 4 ou 6 haut-parleurs :

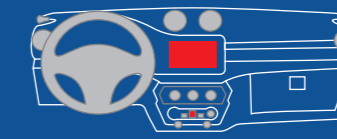
- haut-parleurs dans portes
- tweeters sur tableau de bord
- boomers derrière les sièges
- caisson de basse amplifié Pioneer sous le siège passager

Boomers sur Aixam Concert version 6 HP

## RADIO & TABLETTES MULTIMEDIA COMPATIBLES DAB\*



• Autoradio MP3/RDS/USB/Bluetooth



• Aixam Connect  
Tablette tactile écran 6,2"  
avec Bluetooth + USB + caméra de recul



• Aixam Connect 7"  
Tablette tactile écran 7" avec  
Bluetooth/USB, Apple Car Play  
et Android Auto



• Aixam Connect 9"  
Tablette tactile écran 9"  
avec Bluetooth/USB, Apple Car Play  
et Android Auto

Aixam Connect 9" avec écran tactile haute résolution la plus grande du marché, compatible avec Apple Car Play et Android Auto



## COULEURS CARROSSERIE



BLANC PUR

ⓐCITY ⓐCOUPÉ ⓐCROSSOVER

SPORT		
	PREMIUM	PREMIUM
	GTI	



BLEU SAPHIR

ⓐCITY ⓐCOUPÉ ⓐCROSSOVER

SPORT*		
	PREMIUM	PREMIUM
	GTI	



BLANC NACRÉ

ⓐCITY ⓐCOUPÉ ⓐCROSSOVER

SPORT		
	PREMIUM	PREMIUM
	GTI	



ROUGE NACRÉ

ⓐCITY ⓐCOUPÉ ⓐCROSSOVER

SPORT*		
	PREMIUM	PREMIUM
	GTI	



BLEU MARINE MÉTALLISÉ

ⓐCITY ⓐCOUPÉ ⓐCROSSOVER

SPORT		
	PREMIUM	PREMIUM
	GTI	



GRIS ARGENT MÉTALLISÉ

ⓐCITY ⓐCOUPÉ ⓐCROSSOVER

SPORT		
	PREMIUM	PREMIUM
	GTI	



GRIS TITANE MÉTALLISÉ

ⓐCITY ⓐCOUPÉ ⓐCROSSOVER

SPORT*		
	PREMIUM	PREMIUM
	GTI	



NOIR MÉTALLISÉ

ⓐCITY ⓐCOUPÉ ⓐCROSSOVER

SPORT*		
	PREMIUM	PREMIUM
	GTI	



ACIER MAT

ⓐCITY ⓐCOUPÉ ⓐCROSSOVER

SPORT		
	PREMIUM	PREMIUM
	GTI*	

NOIR LAQUÉ



BOIS D'ÉBÈNE NOIR



ROUGE BORDEAUX SOFT



BLEU SAPHIR



ALU GRAINÉ



CARBON LOOK



ARGENT



## JANTES



Roues en alliage 15" noires style "Seven" 155/60R15

ⓐCITY ⓐCOUPÉ ⓐCROSSOVER

SPORT		
-------	--	--



Roues en alliage 14" diamantées style "Y" 155/65R14

ⓐCITY ⓐCOUPÉ ⓐCROSSOVER

	PREMIUM	
--	---------	--



Roues en alliage 16" noires diamantées style "GT" 165/45R16

ⓐCITY ⓐCOUPÉ ⓐCROSSOVER

	GTI	
--	-----	--



Roues en alliage 15" diamantées noires style "Seven" 155/60R15

ⓐCITY ⓐCOUPÉ ⓐCROSSOVER

	PREMIUM*	PREMIUM
--	----------	---------

## SÉCURITÉ ET CONFORT

ABS



Chauffage additionnel



Alarme périmétrique



## ET EN PLUS...

Pavillon couleur carrosserie.  
Cloison de séparation habitable/coffre.  
Adaptateur chargeur Type 2 et Type 3.  
Chargeur câble 6 mètres.

## DÉCORATION EXTÉRIEURE

Pack toit rouge nacré "Sport"



Bandeau de pare-brise "GT"



Parements bas de porte chromés "Premium"



Bandes adhésives doubles "GT"



Décoration latérale "GT"



## ÉQUIPEMENTS DE SÉRIE SUR TOUS LES MODÈLES DE LA GAMME AIXAM

### CONDUITE ET SÉCURITÉ

- Ordinateur de bord sur grand écran multifonctions central
- Combiné avec écran matrice active TFT 3.5"
- Horloge numérique et décor chrome sur combiné
- Planche de bord injectée "Aixam cockpit" grainée cuir
- Aérateurs circulaires sur planche de bord
- Essuie-glace arrière
- Lunette arrière dégivrante temporisée
- Rétroviseur intérieur 2 positions jour/nuit
- Rétroviseurs gauche et droit avec champs de rétrovision agrandis réglables de l'intérieur

### CONFORT, FINITIONS ET RANGEMENTS

- Fermeture centralisée avec télécommande et rappel lumineux
- Accoudoirs moussés avec garnissage tissu
- Lève-vitres électriques
- Boîtes à gants avec porte-monnaie et porte-gobelet
- Cache-bagages rigide
- Dossier siège conducteur réglable avec appuie-tête
- Vitres teintées
- Pare-soleil avec miroir de courtoisie passager
- Éclairage intérieur à LED

### AUDIO

- Tablette tactile multimédia Aixam Connect
- Système sonorisation Aixam Concert



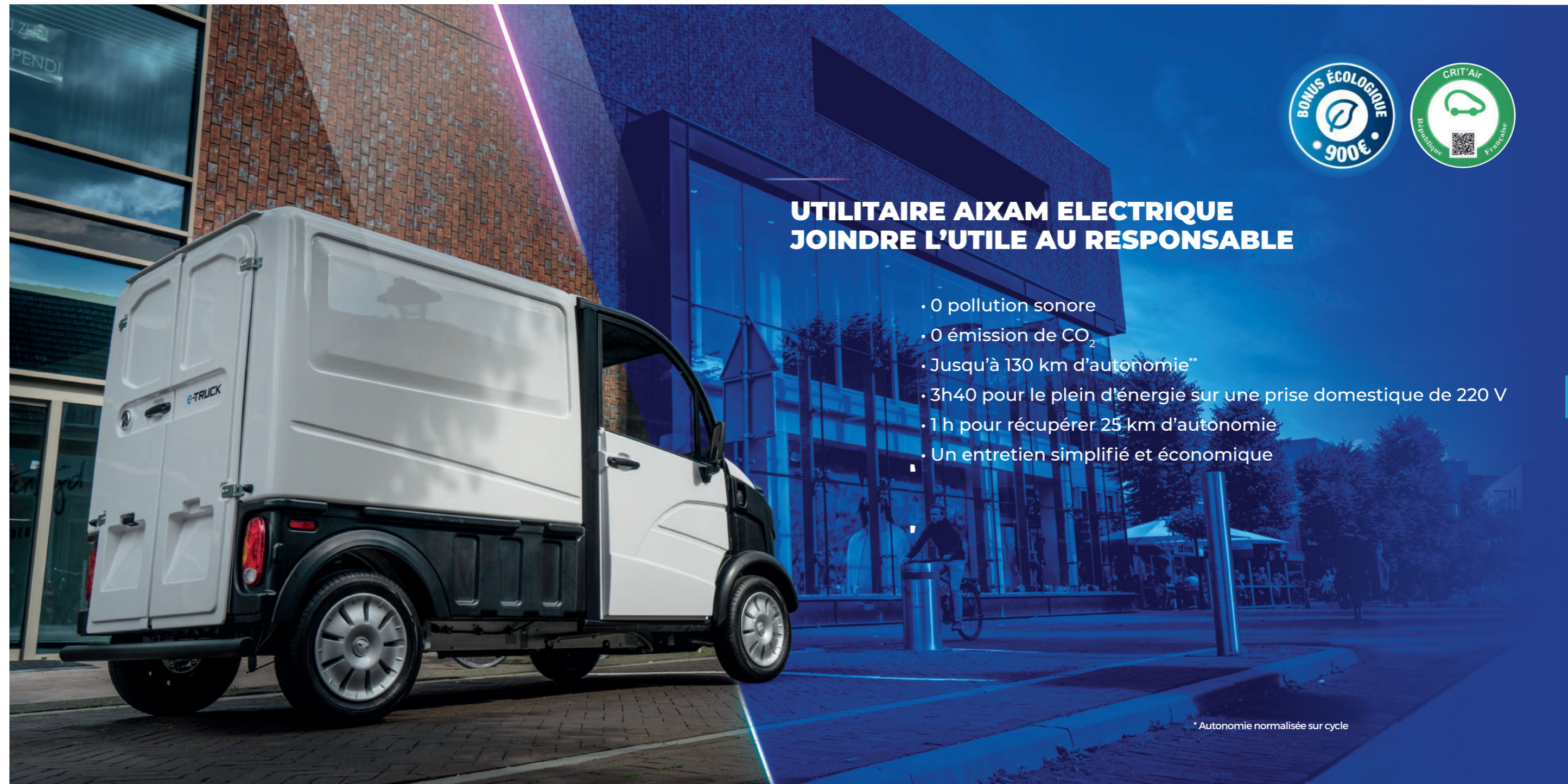
e TRUCK

## L'UNIQUE UTILITAIRE COMPACT SANS PERMIS 100 % ELECTRIQUE

La gamme 100 % électrique e-TRUCK a pour mission de vous accompagner dans vos activités professionnelles, quel que soit votre métier. Bénéficiant de toute l'expertise de la référence en utilitaires compacts sans permis, le e-TRUCK vous offre une facilité d'usage incontestable : plus de confort, moins d'entretien, plus d'économies... et plus de protection pour l'environnement.

Le e-TRUCK se démarque grâce à sa cabine spacieuse, confortable et ergonomique avec un volume de charge utile important. Suffisamment compact pour bien manœuvrer dans des ruelles étroites mais avec une charge utile permettant de transporter aisément une palette 800 mm x 1200 mm, le e-TRUCK s'adapte à tous vos besoins.

Disponible en 2 configurations, fourgon ou plateau ridelles.



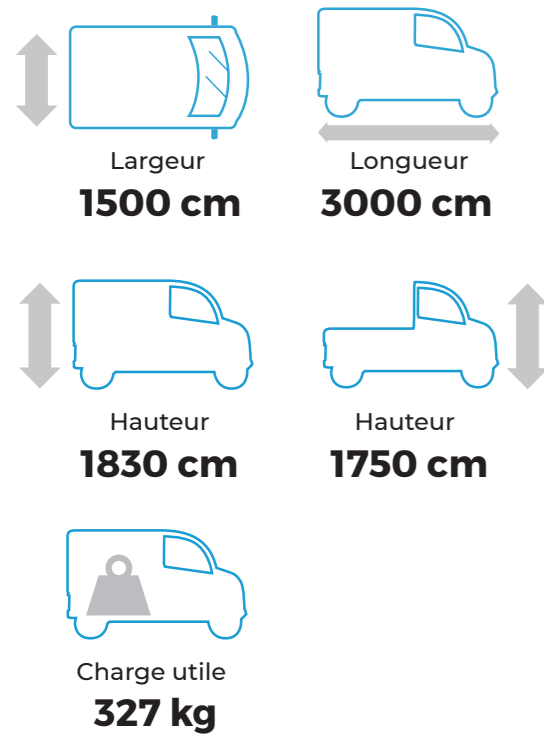
### UTILITAIRE AIXAM ELECTRIQUE JOINDRE L'UTILE AU RESPONSABLE

- 0 pollution sonore
- 0 émission de CO<sub>2</sub>
- Jusqu'à 130 km d'autonomie\*\*
- 3h40 pour le plein d'énergie sur une prise domestique de 220 V
- 1 h pour récupérer 25 km d'autonomie
- Un entretien simplifié et économique



\* Autonomie normalisée sur cycle





La gamme utilitaire sans permis e-TRUCK dispose du plateau de chargement le plus long du marché.



## e TRUCK PLATEAU RIDELLES



**2 m<sup>3</sup>**  
DE VOLUME  
DE CHARGEMENT

Les ridelles amovibles et rabattables permettent un confort d'utilisation optimal et font preuve d'une exceptionnelle modularité.



**1,4 m**  
DE LONGUEUR  
DE CHARGEMENT

Pour plus d'adaptabilité, le plateau ridelles, peut être accessorisé de rehausses grillagées.

- Ridelles rigides, doubles parois, rabattables et amovibles
- Plateau bois anti-dérapant
- Portillon arrière verrouillable
- Coffre sous plateau de 620 litres

## e TRUCK FOURGON



**2,87 m<sup>3</sup>**  
DE VOLUME  
DE CHARGEMENT

La lunette arrière de la cabine combinée avec les portes vitrées arrière du fourgon assurent une excellente visibilité lors des manœuvres.



**1,2 m**  
DE LONGUEUR  
DE CHARGEMENT

- Cellule et portes fourgon de couleur blanc en polyester renforcé fibres de verre
- Portes arrière verrouillables avec clé de contact ou par télécommande (option Pack électrique)
- Plancher bois anti-dérapant

## DES OPTIONS CIBLÉES

### POUR VOTRE ACTIVITÉ

- Attelage de remorque
- Bandes réfléchissantes
- Barre de signalisation (triangle + feux flash à LEDs)
- Barre de protection arrière
- Barres de protection latérales
- Feux flash à LEDs
- Grille de cabine
- Rehausses grillagées rabattables
- Vitrage portes arrière

### POUR VOTRE CONFORT

- Autoradio
- Vitres électriques

### POUR VOTRE SÉCURITÉ

- Roue de secours
  - Bruiteur de recul
  - Caméra de recul, écran 5"
- (Sur fourgon)



# AIXAM

## LA SÉCURITÉ AVANT TOUT

Chez AIXAM, la sécurité est prioritaire. Nos équipes d'ingénierie s'imposent des règles très strictes et travaillent selon une conception technique élaborée. En sélectionnant les pièces et les matériaux hightech provenant de grands équipementiers, Nous nous engageons pour la sécurité sur toute la chaîne de fabrication.



**AIXAM EST LE PREMIER CONSTRUCTEUR DE VÉHICULES SANS PERMIS À SOUMETTRE SES GAMMES AUX CRASH-TESTS.**

Bien que non imposés par la législation, depuis 1988 nous surpassons les contraintes réglementaires en soumettant nos modèles à ces essais de choc.

\*Selon modèle

### 01 SECTION BRANCARD

Son dessin spécifique, adapté au design du véhicule, permet de coller le pare-brise et le pavillon directement sur la structure, augmentant la rigidité de la caisse et la protection des occupants.

### 02 RENFORTS DE PORTES

Les barres permettent de protéger les occupants des chocs latéraux.

### 03 LONGERONS

Les bas de caisse sont renforcés pour éviter la déformation de la coque et ainsi créer une cellule de survie qui protège les occupants.

### 04 GRANDS RÉTROVISEURS

Les larges miroirs sont bombés pour limiter les angles morts. Les répéteurs intégrés\* sécurisent les manœuvres.

### 05 TUNNEL CENTRAL

Renforce le châssis et protège les occupants.

### 06 FREINAGE EN X

Ce système permet la meilleure stabilité et sécurité du marché. Le circuit de freinage en tubes rigides nécessite moins d'effort sur la pédale.

01

10

09

02

04

05

03

07

08

06

### 07 BERCEAU EN "HLE"

Le berceau avant et les jambes sont en acier "Haute Limite Élastique", afin d'obtenir une très haute résistance pour protéger les occupants tout en diminuant la masse.

### 08 CARROSSERIE TEINTÉE DANS LA MASSE

Thermoformée, elle amortit et absorbe l'énergie des chocs légers.

### 09 VISION PANORAMIQUE

Les grandes surfaces vitrées offrent une vision exceptionnelle tout en évitant les angles morts.

### 10 CEINTURES DE SÉCURITÉ

Les ceintures de sécurité sont testées à pleine charge, sous un effort de traction de 5,4 tonnes, soit deux fois plus que ce qu'impose la législation (2,7 tonnes). Ces tests correspondent à 36 fois le poids moyen de chaque occupant.



### EXCLUSIVITÉ AIXAM

Et pour une sécurité maximale, AIXAM propose une option de freinage ABS\*. En cas de freinage d'urgence, l'ABS évite le blocage des roues.

Les trajectoires sont contrôlées, les dérapages limités et ce, quelles que soient les conditions météo.

## UN RÉSEAU DE PROXIMITÉ

AIXAM DISPOSE DE LA MEILLEURE COUVERTURE NATIONALE POUR LES VÉHICULES SANS PERMIS GRÂCE À UN RÉSEAU DE DISTRIBUTEURS AGRÉÉS ET PLUS DE 220 POINTS DE VENTE ET APRÈS-VENTE. AU QUOTIDIEN, À CÔTÉ DE CHEZ VOUS OU SUR LA ROUTE, VOUS POUVEZ TOUJOURS COMPTER SUR NOUS POUR UN CONSEIL OU UN SERVICE.

### DES SERVICES DE QUALITÉ POUR VOTRE SÉRÉNITÉ



#### SERVICE APRÈS-VENTE ET ENTRETIEN

Le réseau agréé AIXAM dispose des dernières informations du constructeur en matière de réparation et d'entretien et bénéficie d'une organisation optimale du SAV.



#### ASSISTANCE ET GARANTIE

AIXAM garantit ses véhicules 2 ans pièces et main-d'œuvre et vous offre 2 ans d'assistance dépannage, kilométrage illimité.



#### FINANCEMENT

Grâce à ses partenaires, AIXAM vous propose des solutions adaptées à votre budget.



#### PIÈCES DÉTACHÉES

AIXAM normalise les pièces détachées et, grâce à un stock permanent, s'engage à approvisionner son réseau afin de garantir l'intégrité et la longévité de votre AIXAM.

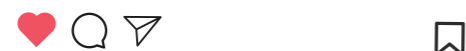
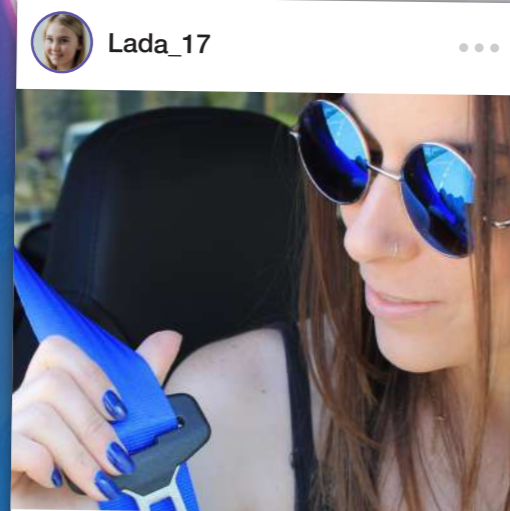


# DÈS 14 ANS, ON PREND LE VOLANT !

AIXAM s'engage sur la mobilité, permettant l'indépendance à tous. Même à ceux qui n'ont pas encore l'âge de passer le permis.

Conscient des difficultés à se déplacer pour une jeunesse qui grandit en zones rurales et péri-urbaines, AIXAM contribue à la liberté des ados en quête d'autonomie.

Rouler en AIXAM permet d'explorer ses envies et de trouver sa voie, mais surtout de se déplacer en confort et en sécurité. Et avec style !



## TOUT EST SOUS CONTRÔLE

Grâce à ses équipements et son système de sécurité, je peux partir sereine en AIXAM. Et avec l'option ABS, les trajectoires sont contrôlées et les dérapages limités. Je me sens en sécurité.  
#safe #confiance #abs #CaméraDeRecul #sécurité



## VIENS JE T'EMMÈNE

J'ai deux places côte à côte et un coffre plus grand que dans la voiture de ma mère ! J'emmène qui je veux, je peux prendre toutes nos affaires et c'est nous qui choisissons la musique. Que demander de plus ?!

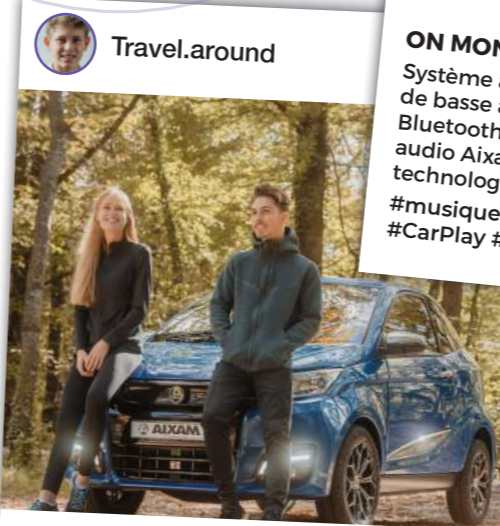
#ensemble #OnBouge #DeLaPlace #affaires #musique



## ON EST RESPONSABLE

Pas besoin d'avoir 18 ans pour prendre le volant. Avec le permis AM je peux me déplacer seul en attendant de passer le permis de conduire. Tellement plus facile d'apprendre en douceur !

#confiance #PermisAM #PermisB #avenir #autonomie



## PRENDRE L'AIR !

Je peux maintenant aller où je veux quand je veux grâce à mon AIXAM. Pas besoin d'attendre que mon père soit dispo, ni de courir après le dernier bus... Ça me change la vie !

#indépendance #liberté #JeMeGère #friends #FiniLeBus



## ON MONTE LE SON !

Système audio 6 haut-parleurs, caisson de basse amplifiée Pioneer, connexion Bluetooth, tablette tactile avec système audio Aixam Connect... avec autant de technologie, je suis toujours branché.

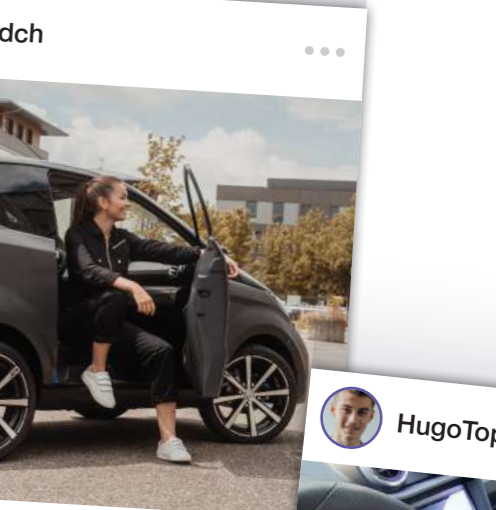
#musique #Bluetooth #Apple #Android #CarPlay #Musique #Bluetooth



## STYLÉE

Mon AIXAM me ressemble - elle est unique, comme moi ! Jantes, pack GT, tablette tactile multimédia, système audio 6 haut-parleurs... Tellement bien équipée et avec un grand choix d'options. Le plus dur c'est de choisir !

#AcierMat #choix #style #SansP #personnalisé



## TELEMENT CONFORTABLE

Fini de rentrer à pied après les cours ! C'est tellement mieux de rouler en AIXAM. Des sièges confortables, plein de rangements, de la place... Je n'ai plus qu'à connecter mon téléphone en Bluetooth sur la tablette tactile. Simple !

#PlusJamaisAPied #confort #GPS #AppleCarPlay #AndroidAuto



## EN SÉCURITÉ SUR LA ROUTE

Me déplacer sur 4 roues plutôt que 2, ça me rassure ! Mieux protégé dans la circulation, quelles que soient les conditions de météo, je roule en sécurité, de jour comme de nuit.

#protégé #circulation #pluie #neige #chaleur



**POUR LES TRAJETS COURTS, PRIVILÉGIEZ LA MARCHÉ OU LE VÉLO.  
#SeDéplacerMoinsPolluer**

## **GAMME SANS PERMIS 100 % ÉLECTRIQUE : LA MOBILITÉ BRANCHÉE.**

Très en avance sur son temps, AIXAM développe les motorisations électriques depuis 2003.

Découvrez une gamme électrique complète pour particuliers et professionnels avec un choix de design, de coloris et de gabarits. AIXAM vous permet de choisir le modèle qui vous correspond et d'adopter une solution de mobilité sans permis facile, économique et écologique.

Qu'attendez-vous pour passer à l'électrique ?

Crédit photos : Aixam, Old School Concept, Visuels 3D : Troll, « Sans permis » : selon conditions. Voir sur [aixam.com](http://aixam.com) / Document non contractuel. Certains détails sur les véhicules peuvent être différents des modèles vendus et des photos présentées. Nous déclinons toute responsabilité en cas d'erreurs ou d'omissions sur ce document. - 001.B06.23A - 03/2023

**AIXAM MEGA - SIÈGE SOCIAL ET USINE**  
56 route de Pugny - B.P. 70112 - 73101 AIX-LES-BAINS cedex - France  
Tél. : +33 (0)4.79.61.42.45  
[www.aixam.com](http://www.aixam.com) • [aixam@aixam-mega.fr](mailto:aixam@aixam-mega.fr)



**AIXAM**  
N°1 DU SANS PERMIS\*